

# Pneu - Forrer

## bekannt günstig

Trön 10 9225 St.Pelagiberg

Tel.Nr. 0041 (0) 71 433 12 24 Fax Nr. 0041 (0) 71 433 14 09

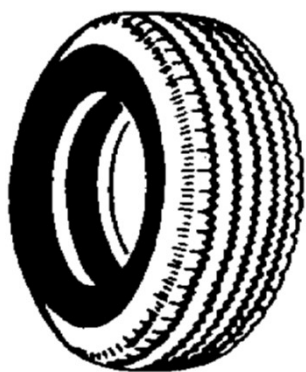
www.pneu-forrer.ch E-Mail: info@pneu-forrer.ch



### Qualitätserneuerung 17.5" bis 22.5"

Preisliste gültig ab 01.06.2021

Grösse	MS 817/N21	K 26	K 27	DE2L	MS 101L		
<b>17.5" LKW</b>							
9.5 R 17.5	*	191.--	191.--	*	*		
10 R 17.5	*	199.--	199.--	*	*		
205/65 R 17.5	*	*	186.--	*	*		
205/75 R 17.5	181.--	174.--	174.--	177.--	181.--		
215/75 R 17.5	183.--	176.--	176.--	179.--	183.--		
225/75 R 17.5	186.--	179.--	179.--	182.--	186.--		
235/75 R 17.5	202.--	193.--	193.--	197.--	202.--		
245/70 R 17.5	202.--	200.--	200.--	203.--	208.--		
245/75 R 17.5	208.--	200.--	200.--	203.--	208.--		
265/70 R 17.5	223.--	213.--	213.--	218.--	223.--		
<b>19.5" LKW</b>							
245/70 R 19.5	228.--	218.--	218.--	222.--	228.--		
265/70 R 19.5	237.--	227.--	227.--	231.--	237.--		
285/70 R 19.5	245.--	234.--	234.--	238.--	245.--		
305/70 R 19.5	254.--	243.--	243.--	246.--	254.--		
Grösse	K 25	K 204 /N31	K 202	K 43 Plus	MS 817/N21	K 227	K 225
<b>22.5" LKW</b>							
335/80 R 20	*	*	*	*	346.--	*	*
365/80 R 20	*	*	*	*	355.--	*	*
12 R 22.5	247.--	277.--	264.--	*	277.--	*	*
13 R 22.5	257.--	284.--	271.--	*	284.--	*	*
255/70 R 22.5	236.--	*	*	*	259.--	*	*
275/70 R 22.5	246.--	266.--	*	272.--	266.--	*	*
305/70 R 22.5	262.--	274.--	267.--	*	274.--	*	274.--
315/70 R 22.5	264.--	283.--	270.--	*	283.--	*	273.--
295/80 R 22.5	252.--	272.--	259.--	277.--	272.--	*	*
315/80 R 22.5	264.--	289.--	274.--	292.--	*	*	289.--
295/60 R 22.5	253.--	*	*	*	*	272.--	*
385/65 R 22.5	*	*	*	*	344.--	*	*
295/55 R 22.5	253.--	*	*	*	*	272.--	*
315/60 R 22.5	268.--	*	*	*	*	280.--	*



# Pneu - Forrer

## bekannt günstig

Trön 10 9225 St.Pelagiberg

Tel.Nr. 0041 (0) 71 433 12 24 Fax Nr. 0041 (0) 71 433 14 09

www.pneu-forrer.ch E-Mail: info@pneu-forrer.ch



Qualitätserneuerung 22.5"

Preisliste gültig ab 01.06.2021

Grösse	K 31	K 62	MM	K 212	K 228	K 208	K 208 Plus
<b>22.5" LKW</b>							
12 R 22.5	*	*	264.--	*	*	*	*
13 R 22.5	*	271.--	274.--	*	*	278.--	*
255/70 R 22.5	*	*	*	*	*	*	*
315/70 R 22.5	*	*	270.--	*	270.--	*	287.--
295/80 R 22.5	*	259.--	259.--	*	*	*	277.--
315/80 R 22.5	264.--	274.--	274.--	256.--	274.--	*	294.--

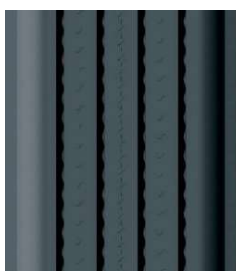
### Auflieger, Anhänger

Grösse	K 19 Tech	K 75	K 30 Tech	K 818Tech	K 801Tech		
<b>19.5"</b>							
385/55 R 19.5	*	*	*	274.--	*		
435/50 R 19.5	*	*	*	317.--	*		
445/45 R 19.5	*	*	*	320.--	*		
<b>20"</b>							
365/80 R 20	*	355.--	*	*	*		
<b>22.5"</b>							
385/55 R 22.5	279.--	*	282.--	*	286.--		
385/65 R 22.5	*	*	273.--	*	282.--		
425/65 R 22.5	*	*	*	*	331.--		
445/65 R 22.5	*	*	*	*	339.--		
355/50 R 22.5	*	*	*	286.--	*		

Andere Grössen und Profile auf Anfrage erhältlich!!!

**Alle Preise exkl. Karkasse und exkl. 7.7% MwSt**

# Profile



K 19



K 25



K 26



K 27



K 30



K 31



K 43



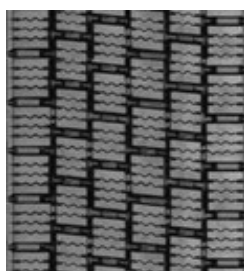
K 62



K 75



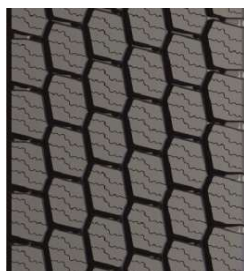
K 202



K 204/N31



K 208



K 225



K 227



K 228

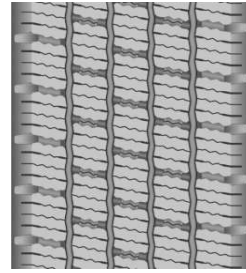
# Profile



MM



MS 817/N21



MS 101 L



DE2



K 801



K 818 Tech











