



Pneu - Forrer AG

bekannt günstig

Trön 10 9225 St.Pelagiberg

Tel.Nr. 0041 (0) 71 433 12 24 Fax Nr. 0041 (0) 71 433 14 09

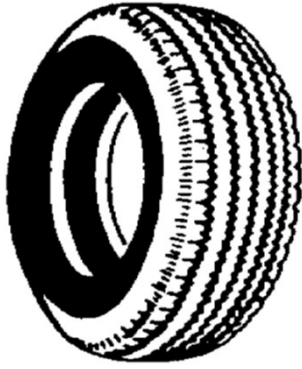
www.pneu-forrer.ch E-Mail: info@pneu-forrer.ch



Qualitätserneuerung 17.5" bis 22.5"

Preisliste gültig ab 01.02.2022

Grösse	MS 817/N21	K 26	K 27	DE2L	MS 101L		
17.5" LKW							
9.5 R 17.5	*	190.--	190.--	*	*		
10 R 17.5	*	198.--	198.--	*	*		
205/65 R 17.5	*	*	185.--	*	*		
205/75 R 17.5	180.--	174.--	174.--	177.--	180.--		
215/75 R 17.5	182.--	175.--	175.--	178.--	182.--		
225/75 R 17.5	185.--	178.--	178.--	181.--	185.--		
235/75 R 17.5	201.--	192.--	192.--	196.--	201.--		
245/70 R 17.5	207.--	199.--	199.--	202.--	207.--		
245/75 R 17.5	207.--	199.--	199.--	202.--	207.--		
265/70 R 17.5	222.--	212.--	212.--	217.--	222.--		
19.5" LKW							
245/70 R 19.5	227.--	217.--	217.--	221.--	227.--		
265/70 R 19.5	236.--	226.--	226.--	229.--	236.--		
285/70 R 19.5	244.--	233.--	233.--	237.--	244.--		
305/70 R 19.5	253.--	242.--	242.--	245.--	253.--		
Grösse	K 25	K 204 /N31	K 202	K 43 Plus	MS 817/N21	K 227 Plus	K 225
22.5" LKW							
335/80 R 20	*	*	*	*	344.--	*	*
365/80 R 20	*	*	*	*	353.--	*	*
10 R 22.5	*	*	*	*	244.--	*	*
11 R 22.5	*	*	*	*	248.--	*	*
12 R 22.5	246.--	276.--	262.--	*	276.--	*	*
13 R 22.5	256.--	282.--	269.--	*	282.--	*	*
255/70 R 22.5	234.--	*	*	*	258.--	*	*
275/70 R 22.5	244.--	264.--	*	270.--	264.--	*	*
305/70 R 22.5	260.--	273.--	265.--	*	273.--	*	273.--
315/70 R 22.5	262.--	282.--	269.--	*	282.--	*	282.--
275/80 R 22.5	251.--	*	*	*	269.--	*	*
295/80 R 22.5	251.--	271.--	258.--	276.--	271.--	*	*
315/80 R 22.5	263.--	287.--	273.--	291.--	287.--	*	287.--
295/60 R 22.5	252.--	*	*	*	*	271.--	*
315/60 R 22.5	267.--	*	*	*	*	278.--	*
385/65 R 22.5	*	*	*	*	342.--	*	*
295/55 R 22.5	252.--	*	*	*	*	271.--	*
315/45 R 22.5	*	*	*	*	*	281.--	*



Pneu - Forrer AG

bekannt günstig

Trön 10 9225 St.Pelagiberg

Tel.Nr. 0041 (0) 71 433 12 24 Fax Nr. 0041 (0) 71 433 14 09

www.pneu-forrer.ch E-Mail: info@pneu-forrer.ch



Qualitätserneuerung 22.5"

Preisliste gültig ab 01.02.2022

Grösse	K 31	K 62	MM	K 212	K 228	K 208	K 208 Plus
22.5" LKW							
12 R 22.5	*	*	262.--	*	*	*	*
13 R 22.5	*	269.--	269.--	*	*	*	277.--
315/70 R 22.5	*	*	269.--	*	269.--	*	286.--
295/80 R 22.5	*	258.--	258.--	*	*	*	276.--
315/80 R 22.5	263.--	273.--	273.--	*	273.--	*	292.--

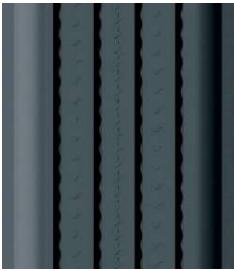
Auflieger, Hänger

Grösse	K 19 Tech	K 75	K 30 Tech	K 818Tech	K 801Tech	MS 817	
19.5"							
385/55 R 19.5	*	*	*	272.--	*	*	
435/50 R 19.5	*	*	*	315.--	*	*	
445/45 R 19.5	*	*	*	318.--	*	*	
20"							
365/85 R 20	*	359.--	*	*	*	359.--	
395/85 R 20	*	381.--	*	*	*	381.--	
365/80 R 20	*	353.--	*	*	*	*	
405/70 R 20	*	359.--	*	*	*	359.--	
22.5"							
355/50 R 22.5	*	*	*	285.--	*	*	
385/55 R 22.5	*	*	*	280.--	285.--	*	
385/65 R 22.5	*	*	*	*	281.--	*	
425/65 R 22.5	*	*	*	*	330.--	*	
445/65 R 22.5	*	*	*	*	337.--	*	

Andere Grössen und Profile auf Anfrage erhältlich!!!

Alle Preise exkl. Karkasse und exkl. 7.7% MwSt

Profile



K 19



K 25



K 26



K 27



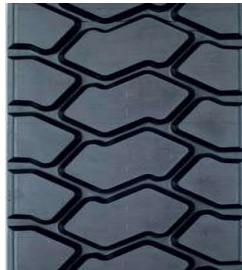
K 30



K 31



K 43



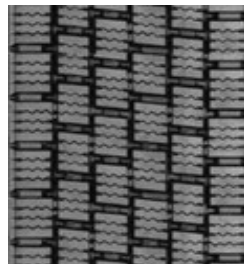
K 62



K 75



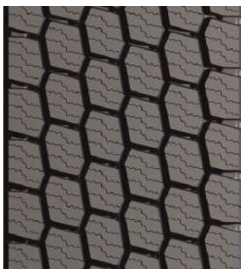
K 202



K 204/N31



K 208



K 225



K 227



K 228

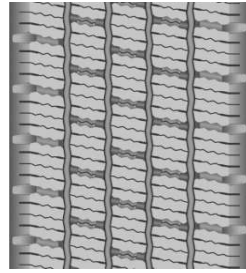
Profile



MM



MS 817/N21



MS 101 L



DE2



K 801



K 818 Tech